

SYL

Sharing Your Life



信息
展览回顾 - ITMA 2019
新闻与主题
关于MURATEC
走进日本



SYL 2 | 2019 | CH

内容

1 信息

5 展览回顾 - ITMA 2019

13 新闻与主题
- VORTEX 涡流纺纱机新产品开始发售

14 关于 MURATEC
- 每年一次工厂内变身自行车公路赛会场

15 走进日本
- 風呂敷

回顾纺织机械的奥运会 —— ITMA 的历史

今年夏天，纺织机械行业最大的活动——ITMA（国际纺机展）在巴塞罗那举行。请允许我借此机会，对前来本公司展台的各位表示感谢。

自1967年巴塞爾ITMA以来，本公司长年坚持在ITMA参展，我自己也从首次参展以来从未缺席，坚持每届都前往会场。回顾ITMA的历史，它不但见证了本公司纤维机械事业的众多纪元，更浓墨重彩地反映了世界纺织产业的潮流。虽然可能有些久远了，但我还是想说几件值得回忆的事。

本公司从20世纪40年代后半期开始涉足纺纱机事业，寻求从Abbott公司、Gilbos公司等欧美制造商引进技术。从各国的产业发展阶段而言，纺织产业是电机和汽车兴盛之前最为重要的产业。支撑着纺织产业的正是纺织机械，日本在这方面曾经长期落后于欧美各国，几乎一直依靠进口欧美的机械。

从1960年左右开始，“日本也必须振兴纺织机械产业”的时机愈发成熟，本公司于1967年首次参加了在巴塞爾举办的ITMA，当时的目的是把技术人员带到国外的展览会上，让他们学习世界纺织机械产业的发展状况，同时不仅仅是参观还要自己搭建展台，创造落脚点。与如今的规模相比，当时的展台确实不大，展品也只是一台倍捻机。并且除我以外，接待员全部都是技术人员，总人数不到10人。

从这次开始，希望今后也能继续参加每4年1次的纺织机械奥运会ITMA，希望制造出能在ITMA上展出的机械，这样的渴望成为了我们开发的原动力。

对我个人而言，自那以后从不缺席地参加ITMA，在此过程中认识了德国Suessen、瑞士Rieter、意大利Savio的创始人等众多站在纺织机械行业前沿的经营者，并与他们成为了知心好友，密切往来。对本公司纤维机械事业而言，这些邂逅也成为了积极的因素。



Sharing Your Life
MURATEC客户杂志 2019年11月

出版 村田机械株式会社
纤维机械事业部
日本大阪府中央区北滨 2-6-26 大阪 Green-Bldg.
邮编 :541-0041
网站 :<http://www.muratec.com.cn/>

回顾纺织机械的奥运会 —— ITMA 的历史

参加ITMA 1979汉诺威展会是一个重要的飞跃。此前日本一直与欧洲有着较大的差距，直至本公司发布了利用空气连接线头的划时代捻线结构“空气捻接器”，令形势为之一变，而这一切正是发生在ITMA 1979时。

空气捻接器的成功开发，离不开一位技术人员踏实的努力。他本人在会场的一角实际演示空气捻接器的操作时，吸引了许多人前来观看，将线织成布时没有接线头从而划时代地提高了品质，由此获得了巨大的反响。这是本公司的自动络筒机销量实现飞跃性增长的契机。

不仅是本公司，竞争对手的纺织机械制造商实际上也在同一时期着手研发此类技术，但我们以略微领先的优势取得了专利。我至今仍然记得，在ITMA之后该纺织机械制造商立即奔赴本公司，提出“我们会支付费用，请务必允许我们也生产这种设备”。通过授予专利使用许可的方式，“空气捻接器”搭载到全球的自动络筒机上，本公司也被认可为全球领先的纺织机械制造商。

ITMA每次举办愈来愈充满活力，各公司都会以此为舞台推出令世界惊叹的创新性机械。ITMA 1991汉诺威可谓是ITMA的巅峰展会。总展览面积为史上最大，达到了18万6000㎡，本公司也在3000㎡的宽阔展台上，一并展出了直接连接细纱机和自动络筒机的细络联型系统及捆包搬运机等纺纱工序自动化系统。

纺织行业曾支撑着工业发展的摇篮期，而始于纺织行业的省力化、无人化和自动化，也终于逐步扩散至汽车和电机等行业。不仅是我们，以日本丰田汽车为代表，以纺织行业为起点的制造商为数甚多。此后，能从根本上改变纺织行业工艺的技术仿佛已经穷尽，但作为对过去和现在都知之甚详的人，我期待今后的ITMA上能够再次出现令到场者为之震惊，吸引众人蜂拥而来的机械。

村田 纯一

村田 纯一
村田机械株式会社 代表取締役会长



1967 巴黎 瑞士		1995 米兰 意大利	
1971 巴黎 法国		1999 巴黎 法国	
1975 米兰 意大利		2003 伯明翰 英国	
1979 汉诺威 德国		2007 慕尼黑 德国	
1983 米兰 意大利		2011 巴塞罗那 西班牙	
1987 巴黎 法国		2015 米兰 意大利	
1991 汉诺威 德国		2019 巴塞罗那 西班牙	

首次参展 ITMA。展出长丝用倍捻机 “No. 300”。

首次作为 Muratec 品牌参展。倍捻机交付数量达到 400 万锭。

展出与比利时 Gilbos 公司开展技术合作的自动络筒机 “No. 11”。

首次在欧洲展会上展出 VORTEX 涡流纺纱机 “No. 851 Murata Vortex Spinner (MVS)”。

展示锭子捻线式高速延伸假捻机 “No. 333 MACH CRIMPER”。

展出 VORTEX 涡流纺纱机的新产品 “No. 861 MVS” 自动络筒机 “No. 21C PROCESS CONER”。

发布夹持加捻式延伸假捻机 “No. 333-II MACH CRIMPER”。

展出搭载 Mach splicer(空气吸捻器)的自动络筒机 “No. 7-II MACH CONER”。

与假捻机、自动络筒机一起作为前所未有的改变纺织产业历史的划时代技术而震惊全球。

展出细纱机直联型自动络筒机 “No. 7-II LINK CONER”。

VORTEX 涡流纺纱机上市 10 周年。

示范演示采用自动空中小车 “SKY RAV” 的纱筒搬运。

发布自动络筒机新产品 “PROCESS CONER II 优宝络”、VORTEX 涡流纺纱机新产品 “VORTEX III 870”。

展示面积为有史以来最大的 3,000 ㎡。不仅展出了机械，还提供了纤维工厂自动化的综合提案，如电脑整合生产系统及利用本公司搬运技术的工艺联结等。

纪念创业 80 周年的展示赢得了诸多关注。

展出自动络筒机新产品 “PROCESS CONER II 优宝络 EX / 富宝络 EX”、VORTEX 涡流纺纱机新产品 “VORTEX 870 EX”。

Link to the Future

连接现在开拓未来 ITMA2019 巴塞罗那

自1967年首次参展以来，Muratec始终通过ITMA提案改变纤维行业未来的创新。在ITMA2019巴塞罗那，Muratec以“Link to the Future（连接现在开拓未来）”为主题，作为引领行业的创新公司，向您展示纤维机械不断进化的未来可能性。



1 自动络筒机 - PROCESS CONER II 系列

PROCESS CONER II 优宝络 EX 托盘 20 锭(双品种机型)
PROCESS CONER II 富宝络 EX 细络联 12 锭 (内含纱
库规格 4 锭)
→ 请见 P09-10

PROCESS CONER II 系列最新机型“优宝络 EX”、“富宝络 EX”首次在欧洲展出。展示了 Bobbin Exchanger (管纱交换装置) 及 CSY (Core Spandex Yarn) 用捻接器、Auto Balance (自动平衡) 功能等有助提升维护性和生产率的新功能和装置。

3 VORTEX 纱线 - 样品和名牌服装产品

→ 请见 P07-08

近年来，VORTEX 涡流纺纱线被应用于更多的面料和用途。通过实际案例介绍最新的纤维和产品样品。

5 VORTEX 纱线 - 纱线展区

→ 请见 P07-08

在纤维、纱线 & 面料展区 (Fiber, Yarns & Fabrics Sector) 设 VORTEX 涡流纺纱线专用展位，面向成衣厂商等介绍了 VORTEX 涡流纺纱线的特性。



2 涡流纺纱机 - VORTEX

VORTEX 870 EX 16 锭 **【新】**
→ 请见 P07-08

VORTEX 涡流纺纱机的最新机型“VORTEX 870 EX”在全球首次亮相。新机型速度达到 550 米 / 分钟，打破了旧机型所实现的世界最快速度记录，实际高速纺织的演示赢得了极大关注。在样机前介绍新机型特色的演讲也吸引了很多人围观。

4 VORTEX 纱线 - 与其它企业合作

→ 请见 P07-08

展示了与原料厂商、针织厂商等 33 家企业合作制成的面料和产品样品。

6 Muratec 智能支持系统

→ 请见 P11

支撑着 Muratec 的自动络筒机 / VORTEX 涡流纺纱机稳定运转的 IoT 解决方案。介绍了以运转数据管理系统“Visual Manager III”、“V-LABO III”为核心、利用最新 IoT 帮助工厂顺利运营的应用。

7 原厂配件

→ 请见 P11

介绍了翻新零部件、维护备品。通过与 MSS 系统联动，从机械的稳定运转到原装零部件推荐，以及机械引进后都能提供整体支持。

8 无线解决方案 -silex technology

介绍了由共同开发 MSS 专用接入点“MWE”的 Muratec 的集团公司 silex technology 所提供的工业用网络设备。其优势在于即使是工厂内的复杂通讯环境也能实现稳定连接的高品质。

9 碳纳米管纱线

展示了本公司利用身为纤维机械制造商所积累的纺织技术，将极小的碳物质“碳纳米管”加工成连续线状的“碳纳米管纱线”。介绍了 Muratec 的最新动向。

10 IDF+1 VORTEX - 特吕茨勒展区

与 Trutzschler 公司合作，缩短了 VORTEX 涡流纺纱的前纺工序——并条工序。作为“IDF+1 VORTEX”，还在 trutzschler 展区展示 VORTEX 涡流纺纱机。



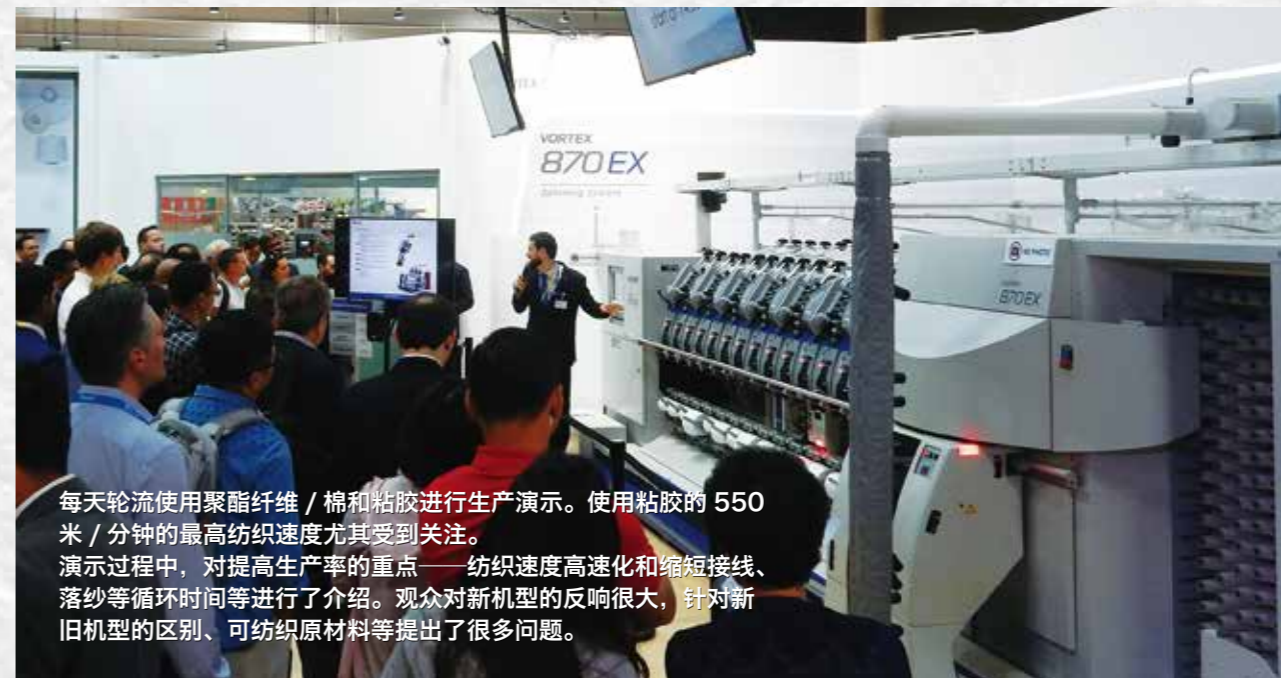
NEW VORTEX 涡流纺纱机

VORTEX 870 EX

实现更高速纺织的 “VORTEX 870 EX” 问世

集粗纱、细纱、络筒三个工序为一体的 VORTEX 涡流纺纱机，其新机型“VORTEX 870 EX”将首次在全球亮相。凭借过去所积累的高速纺织成绩和客户信任，实现了最快 550 米/分钟的纺织速度。近年来，可纺织的原材料和 VORTEX 涡流纺纱线的用途都在急速扩大。除了展示有利用 VORTEX 涡流纺纱线特性的最新面料样品及产品样品外，还展示了与材料厂商及其他工艺共 33 家企业合作的产品。

此外，Muratec 还与 Trutzschler 公司开发出“IDF+1 VORTEX”，削减了以往需要三道并条的前纺工序。VORTEX 涡流纺纱的特色在于高速纺织和高牵伸比，保持了高速性的同时，还缩短了工序，从而提高了生产率。这次采用该方法所生产的棉条进行了生产演示。



每天轮流使用聚酯纤维 / 棉和粘胶进行生产演示。使用粘胶的 550 米 / 分钟的最高纺织速度尤其受到关注。演示过程中，对提高生产率的重点——纺织速度高速化和缩短接线、落纱等循环时间等进行了介绍。观众对新机型的反响很大，针对新旧机型的区别、可纺织原材料等提出了很多问题。



不同 VORTEX 涡流纺纱线原材料的面料和产品样品展示区



在纤维、纱线 & 面料展区设 VORTEX 涡流纺纱线专用展位



与原材料厂商、其他工序厂商等 33 家企业的合作区



在 trutzschler 展区展示 VORTEX 涡流纺纱机作为“IDF+1 VORTEX”

我们向纺织速度发起挑战，推出了“VORTEX 870 EX”，其最快纺织速度达到 550 米 / 分钟，保持了世界最快纺纱机的地位。除了更高的生产效率外，观众们还关注到 870 EX 可以通过简单、快速的设置和适当的操作设计，在同一台机器上进行多种纱线支数、混纺和原材料的纺织。我们在 VORTEX 涡流纺织技术方面拥有着多年经验，加上强大的售后服务，这些都是我们的不同之处。



Marcio Andrade
Chief Engineer, MURATA DO BRASIL, LTDA.

自动络筒机 - PROCESS CONER II 系列

QPRO EX / FPRO EX

“PROCESS CONER II”系列不断进化、增加各种功能的“PROCESS CONER II 优宝络 EX”、“PROCESS CONER II 富宝络 EX”首次在欧洲参展。

为您创造最大利润 _ 优宝络 EX

优宝络 EX 通过槽筒的节能驱动以及鼓风机控制方式的调整，实现了与上一代机型优宝络 Plus 相比 5% 以上的节能。

继承优宝络 Plus 优点的同时，更加追求纺织工厂不可或缺的自动化和节能性能。

ARMS 通往未来的技术 _ 富宝络 EX

富宝络 EX 利用筒纱的直接驱动及与其连动的横动方式，可生产完全无重叠、形状理想的高品质筒纱。利用最佳的横动控制与张力控制进行均匀、低密度的筒纱高速卷绕。通过步进式精密卷绕形成的筒纱，具备优质的高速退绕性，可应对各种用途。



从自动络筒机的开发历史开始，介绍了展出机型富宝络 EX 的看点。进行了装置动作的实际演示，让观众了解了上纱传感器和 Bobbin Exchanger（管纱交换装置）的效果。



采用四种捻接器 (S.A.S. (新型 CSY 空气捻接器)、热捻接器、喷雾捻接器、通用空气捻接器) 进行捻接演示。



新开发的新型 CSY 空气捻接器解决了弹性面料服饰方面需求高涨的 Spandex (氨纶纤维) 的接线技术性课题。



Bobbin Exchanger 能够去除和回收管纱品质原因排出的半管纱等不良纱管，实现机械效率的最大化。



展出实现 4 英寸横动、蠕动系统、锥筒、端面修正等富宝络 EX 各种功能的卷绕筒纱。

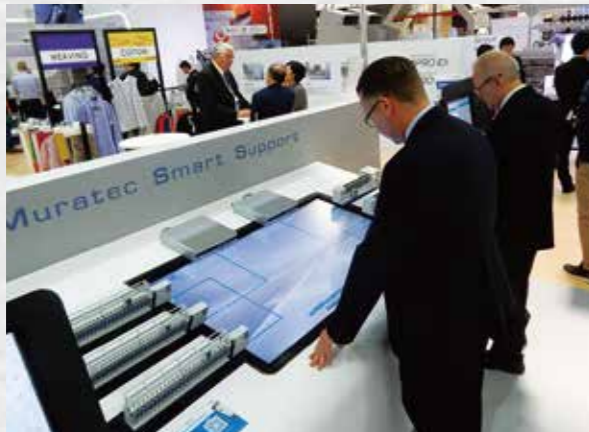
我很高兴向全球的纺织企业介绍我们最新的卷绕技术。Muratec 是展会上此类展示的先驱，一直备受观众的赞赏。在演示介绍过程中，我发现许多观众都在热切地听我演讲。这又给了我动力，让我能更努力地去进行说明，我也尽力做到了这一点。演示介绍结束后，大家针对展品提出了很多问题，让我感到大家对展品有着很大的兴趣。最后，我认为我们正在创新的技术真正强调了我们的“Link to the Future (连接现在开拓未来)”的价值观。



Rajat Gangopadnyay
Deputy General Manager,
MURARA MACHINERY INDIA PVT, LTD.

IoT 解决方案

Muratec 智能支持系统



介绍工厂内网络示意图、支持工厂顺畅运营的应用功能的使用方法

“Muratec 智能支持系统 (MSS)” 是 Muratec 开发的支持自动络筒机 /VORTEX 涡流纺纱机稳定运转的 IoT 解决方案系统。哪怕是经验尚浅的维护人员也能顺利进行作业的维护业务支持应用“MSS 网络应用功能”、可从出差地或工厂外部监控机械运转状况的“MSS 门户网站”都进行了示范展示。

“在世界经济面临着又一个十字路口的背景下，我们纺织行业的客户正焦急地期待着机械合作伙伴能够提供提高工厂生产率的建议。在ITMA 2019巴塞罗那，我们可以看到业界在商业智能和数据管理概念方面所做的各种努力。我们Muratec在多年前便已开始致力于此。在巴塞罗那，我们展示了最新的MSS系统，其有助于提高我们的机械性能。我们明显地感觉到客户对于新的MSS PORTAL (MSS门户网站)、REAL TIME DATA DISPLAY (实时数据显示)、SILEX 产品的良好反映。Muratec一如既往的真诚努力，通过JOB LIST (工作清单)、TROUBLESHOOTING (故障诊断)、ALARM LIST (报警清单)、MAINTENANCE SCHEDULE (维护计划)和PARTS INQUIRY (零部件查询)等多种功能，帮助客户实现稳定的机械输出，并因此得到客户的认可。许多客户迫不及待地注册了我们的MSS门户网站，随时随地通过互联网来访问了解他们的工厂情况。”



Mohanraj Nandhi
Deputy General Manager,
MURARA MACHINERY INDIA PVT, LTD.

客户支持

原厂配件



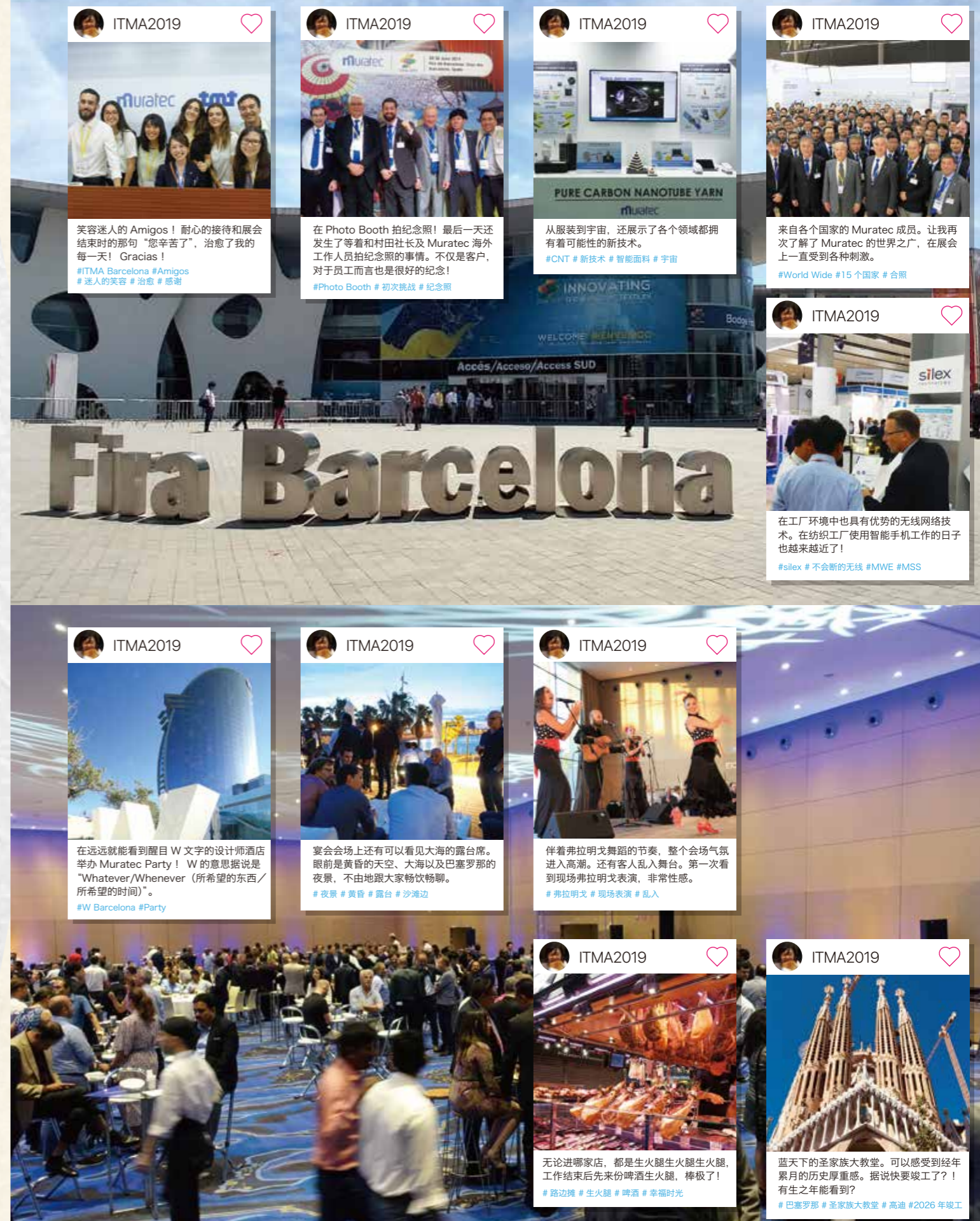
翻新零部件、自动络筒机和 VORTEX 涡流纺纱机的维护包零部件的视频和实物展示、与 MSS 系统联动的报价功能演示体验

主要针对现有机机械翻新、维护备品进行了介绍。通过视频对 21D-X、21C Bobbin Exchanger (管纱交换装置)、QPRO 上纱传感器的翻新进行了展示，而自动络筒机、VORTEX 涡流纺纱机的维护包则以实物进行了展示。另外，作为与 MSS 系统联动的综合售后服务，还进行了 MSS 网络应用功能的零部件报价功能的演示体验。



Yasutaka Nakayama
MURARA PARTS SALES, LTD.

尤其是很多客户都很关心翻新产品，视频介绍吸引了很多人观看。今后我们也将继续为了现有设备的稳定运转和提高运转条件开展相应举措。



ITMA2019
笑容迷人的 Amigos! 耐心的接待和展会结束时的那句“您辛苦了”，治愈了我的每一天! Gracias!
#ITMA Barcelona #Amigos
#迷人的笑容 #治愈 #感谢

ITMA2019
在 Photo Booth 拍纪念照! 最后一天还发生了等着和村田社长及 Muratec 海外工作人员拍纪念照的事情。不仅是客户，对于员工而言也是很好的纪念!
#Photo Booth #初次挑战 #纪念照

ITMA2019
从服装到宇宙，还展示了各个领域都拥有着可能性的新技术。
#CNT #新技术 #智能面料 #宇宙

ITMA2019
来自各个国家的 Muratec 成员。让我再次了解了 Muratec 的世界之厂，在展会上一直受到各种刺激。
#World Wide #15个国家 #合照

ITMA2019
在工厂环境中也具有优势的无线网络技术。在纺织工厂使用智能手机工作的日子也越来越近了!
#silex #不会断的无线 #MWE #MSS

ITMA2019
在远远就能看到醒目 W 文字的设计师酒店举办 Muratec Party! W 的意思据说是“Whatever/Whenever (所希望的东西/所希望的时间)”
#W Barcelona #Party

ITMA2019
宴会会场上还可以看见大海的露台席。眼前是黄昏的天空、大海以及巴塞罗那的夜景，不由地跟大家畅饮畅聊。
#夜景 #黄昏 #露台 #沙滩边

ITMA2019
伴着弗拉明戈舞蹈的节奏，整个会场气氛进入高潮。还有客人乱入舞台。第一次看到现场弗拉明戈表演，非常性感。
#弗拉明戈 #现场表演 #乱入

ITMA2019
无论进哪家店，都是生火腿生火腿生火腿，工作结束后先来份啤酒生火腿，棒极了!
#路边摊 #生火腿 #啤酒 #幸福时光

ITMA2019
蓝天下的圣家族大教堂。可以感受到经年累月的历史厚重感。据说快要竣工了! 有生之年能看到?
#巴塞罗那 #圣家族大教堂 #高迪 #2026年竣工

纤维机械事业部

VORTEX 涡流纺纱机新产品开始发售

村田机械株式会社在国际纺织机械展览会“ITMA 2019”上，首次亮相开发的新机型VORTEX涡流纺纱机“VORTEX 870 EX”。

新机型870 EX通过对电机进行改良、缩短各装置的循环时间、提高处理能力，超越了上一代机型“VORTEX III 870”的世界最快速度500米/分钟，实现了550米/分钟（最快）的高速纺纱。此外，为适应VORTEX涡流纺纱线越来越广泛的用途，新机型还扩大了可纺原材料的范围，870 EX涡流纺纱机是现阶段可支持纺织原材料种类最多和支数范围最广的单体纺织机械。



Division: Textile Machinery

展厅重新装修（京都总部）



本公司京都总部内，有迎接访客的设施“纤维机械迎宾室”。迎宾室对纺织工序的流程、本公司纺织机械的历史、最新机型的性能等进行了介绍。样品区还可以亲自拿在手上感受使用VORTEX涡流纺纱线制成的成衣产品等。另外，迎宾室与开发部门使用的实验室相邻，可以看到实际设备运转的情景。今年年初对迎宾室进行了全面重新装修，样品更加丰富，展示内容更加简单易懂。您来总部时，欢迎来这里看看。

Division: Logistics & Automaton

与 Alert Innovation 公司（美国） 签订战略合作伙伴协议

“村田机械株式会社与美国马萨诸塞州的物流系统厂商Alert Innovation, Inc.签订了战略合作伙伴协议。

Alert Innovation是开发配送中心机器人搬运系统“ALPHABOT®”的美国创业公司，正与美国著名超市连锁沃尔玛公司合作，开始在部分店铺进行“ALPHABOT®”的试运行。

根据协议，村田机械接受“ALPHABOT®”相关技术转让，取得在日本国内进行销售、设计、制造和服务的独家权利。”



每年一次工厂内变身自行车 公路赛会场

本公司最大的技术和制造基地村田机械犬山事业所（爱知县犬山市）的占地面积多达 390,000 m²，耸立着约 50 栋厂房和办公楼，其间道路纵横。

平时这些道路上卡车、叉车来来往往、安全行驶，每年到了 6 月中旬的周日，公路自行车以时速 40km 在此飞驰。犬山事业所提供事业所作为比赛会场，赞助当地自行车竞技联盟主办的“公路自行车绕圈赛”。



所谓绕圈赛指的是沿赛道绕圈的自行车赛，在全长 2km 的赛道上举办计时赛和持久赛。从初学者到职业赛车手，年龄也是从儿童到中老年都有，不同层次的选手们每年都会带来白热化的竞赛。



不断创造新技术、为社会繁荣贡献力量



纤维机械
- 自动络筒机
- VORTEX 涡流纺纱机



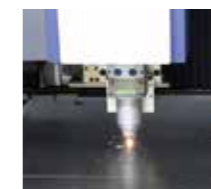
物流系统/ 工厂自动化(FA)系统
- 自动仓库系统
- 分拣系统



无尘室对应保管·搬运系统
- 半导体制造工厂使用的无尘搬运系统
- MCS (搬运控制·管理系统)



车床机械
- CNC 平行双轴车床
- CNC 相对双轴车床



钣金机械
- 激光复合冲床
- 折弯机
- 光纤激光机



数码复合机 / 传真机
- 数码多功能复合机
- 传真机

Furoshiki

風呂敷



"Furoshiki" is a piece of cloth made in a wide variety of colors, patterns and materials. The Japanese word "furo" means bath in English and "shiki" is from the Japanese verb "shiku," which means to spread. It is interesting that the literal meaning allows us to imagine the origin; however, its usage nowadays completely differs from the usage of its original meaning. Furoshiki is a reusable wrapping material to wrap and carry gifts for the people who are dear to us. It can be folded into a compact size and can wrap items of any shape such as a bottle of wine. It can be kept in your bag as a spare bag that may be used when you have to carry extra items. It can be used in many unique ways.

Traditional etiquette is also important in the use and presentation of furoshiki, and requires a careful choice of color and pattern depending on the purpose: vermilion is for celebrations; purple shows respect; indigo blue is for mourning; and furoshiki with a "kamon (family crest)" is for formal

occasions. Materials and weaving vary depending on each occasion or usage. A representative example is real silk crepe called "Chirimen," which is similar in look and style to that of a formal kimono. There is a sense of quality and elegance in the puffy feel and luster. Furoshiki made of durable cotton is suitable for everyday use, and broadcloth, shantung, tenjiku cotton and other various fabrics are used according to taste. When wrapping things together with furoshiki, the ends of the furoshiki are wrapped together and knotted, so furoshiki made of a wrinkle-resistant chemical fiber fabric also comes in handy.

When wrapping a piece of cloth to be presented, people in Japan consider the appropriateness of place and feelings for the other person that expresses occasion and message, and this truly represents the mentality that the Japanese value.

丰富多彩的颜色图案和面料所构成的一块布“風呂敷（包袱布）”，根据文字本身的意思（風呂=洗澡(Bath)，敷=铺开(Spread)）便能想象得出其来历，这一点颇有意思，但其用法却截然不同。風呂敷具有携带包裹送给亲朋好友的礼物之用途，是一种可重复使用的包装材料。折叠后十分小巧，可随意包裹物品，因此可以用来包红酒、作为行李增加时的备用包等等……風呂敷的独特用途越来越广泛。

喜事用红色，表示敬意用紫色，丧事用蓝色，正式场合要用带有“家徽”图案的……等等，还有根据目的选择颜色图案的传统礼法。不

同的场合和用途，面料和织法也各不相同。其中具有代表性的，便是采用与日式正装相称的纯丝且被称为“Chirimen（缩緬）”的Crepe织法织成的風呂敷。面料手感松软，富有光泽，高级感十足。结实的棉面料适合日常使用，根据喜好选用各种织布，如绒面呢、山东绸、汗布。边角需要打结，因此不易起皱的化学纤维也被视为珍宝。

包裹东西的一块包袱布，也蕴含着与场合相吻合或向赠人表达自己的心意，体现了日本人所珍惜的精神内核。